

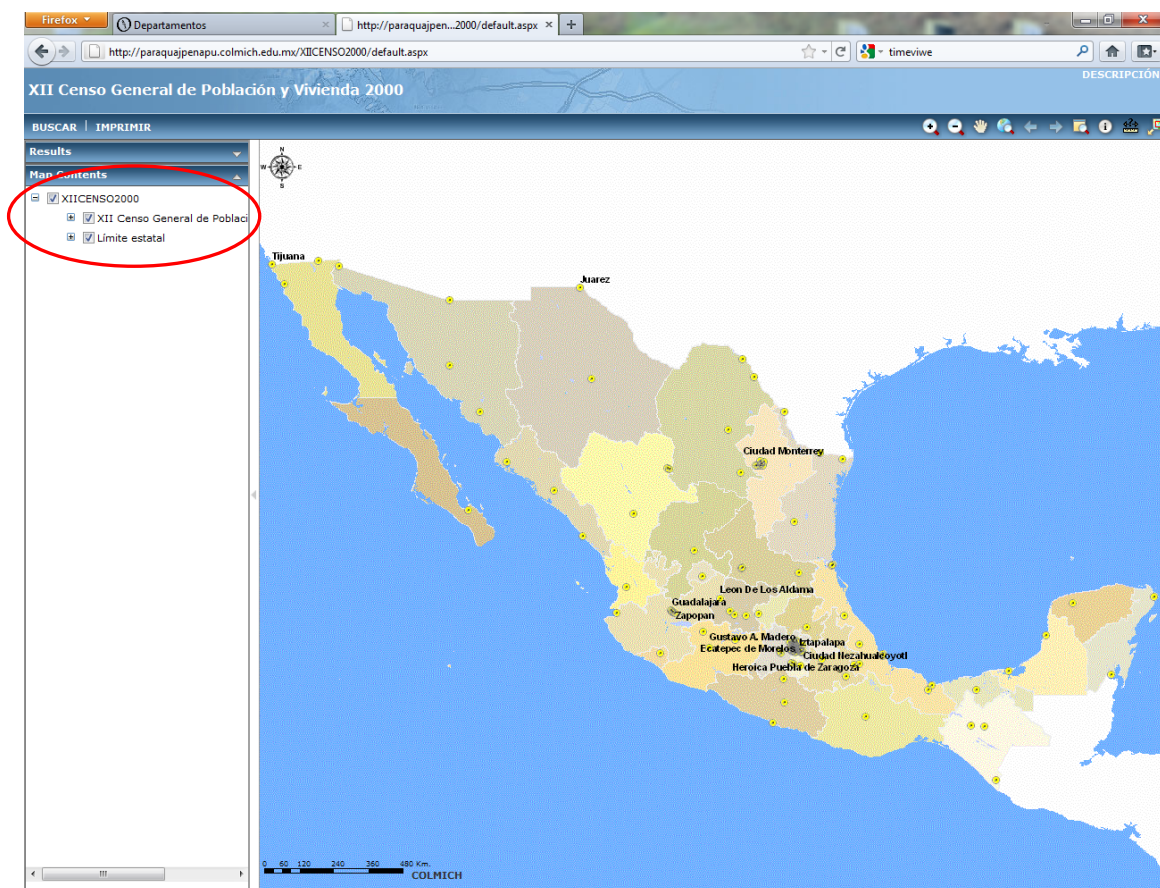
Manual de utilización del Sistema de Información Geográfica vía WEB

Índice

<u>Manejo de contenido de capas</u>	1
<u>Herramientas de navegación</u>	2
<u>Herramienta de acercamiento</u>	3
<u>Herramienta de alejamiento</u>	3
<u>Herramienta de movimiento libre</u>	3
<u>Herramienta de presentación completa</u>	4
<u>Herramienta de presentación de la vista anterior</u>	5
<u>Herramienta de presentación de la vista siguiente</u>	6
<u>Herramienta de identificación</u>	4
<u>Herramienta de medición</u>	5

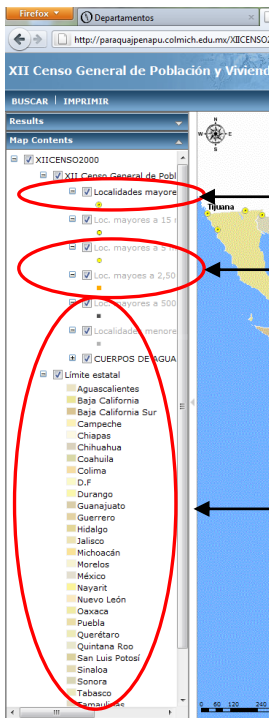
Manejo de contenido de capas

En la primera ventana de información, aparece un listado de capas que constituyen el SIG y que se podrán activar o desactivar para su visualización.



1. Si oprimimos en el signo de + ubicado a la izquierda del nombre de la capa principal, se despliega el listado de las capas secundarias que contiene cada apartado, además de la simbología que tiene cada capa. Las capas principales y secundarias que muestran el símbolo (✓) y el nombre de la capa en letras negras, indican que están ACTIVAS y VISIBLES. En caso de que el símbolo (✓) este en negro y las letras estén en gris, significa que la capa esta ACTIVA pero NO VISIBLE y sólo se visualizará cuando el acercamiento llegue a una escala ya predefinida en su diseño. En caso de que no esté palomeada alguna capa () se nos está indicando que no está activa y hasta palomear (✓) será visible en nuestro mapa.

[Regresar índice](#)



Capa ACTIVADA y VISIBLE

Capa principal activada pero NO VISIBLE. Solo se activará cuando se alcance la escala predeterminada

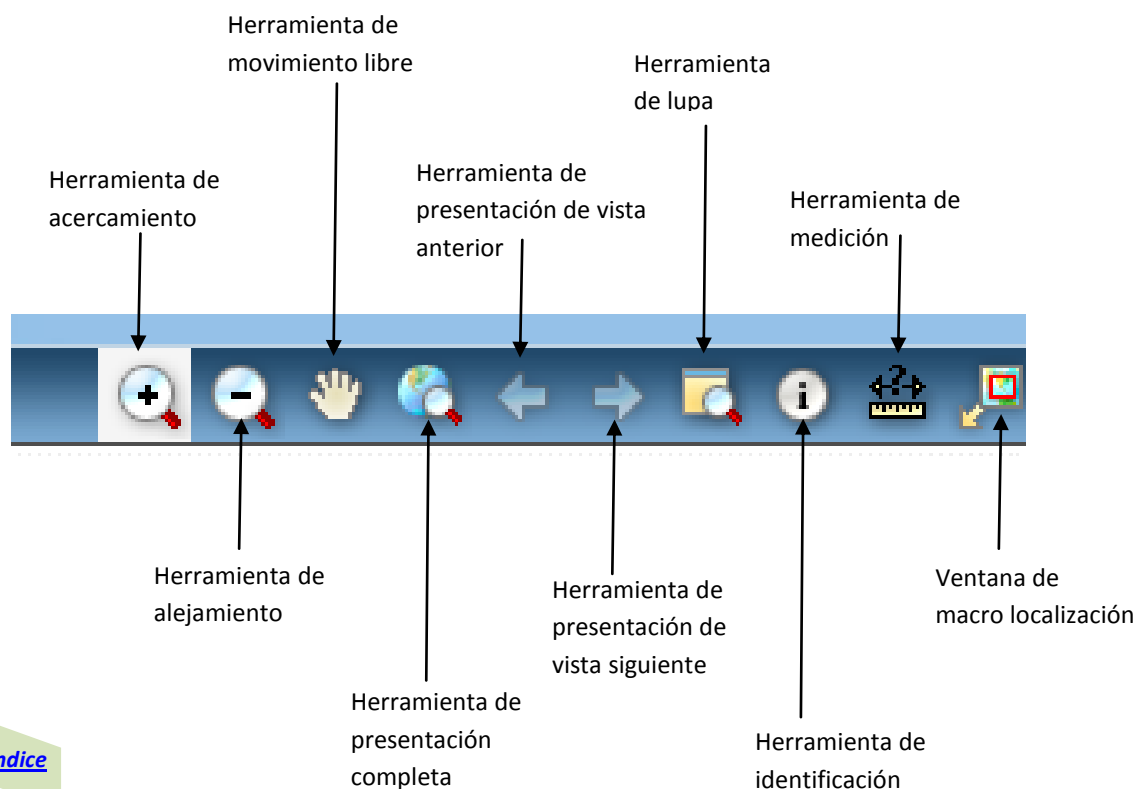
Listado de la simbología de las capas

[Regresar índice](#)

Herramientas de navegación

El SIG cuenta con herramientas de navegación que nos permiten aumentar o reducir la escala de visualización de la información, o movernos en el área del mapa dependiendo de nuestros intereses. A mayor escala, menor detalle; a menos escala, mayor detalle.

Barra de herramientas de navegación

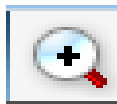


[Regresar índice](#)

Herramienta de acercamiento



Desactivado



Activado

Cada vez que se oprima el botón izquierdo del mouse dentro del área del mapa, se irá ampliando la imagen. Para un acercamiento sobre un área en específico se debe mantener presionado el botón izquierdo del mouse y arrastrarlo simulando un rectángulo, de esta forma aremos un acercamiento a la zona señalada.

Herramienta de alejamiento



Desactivado



Activado

Cada vez que se oprima el botón izquierdo del mouse dentro del área del mapa, se irá reduciendo la imagen. Para un alejamiento rápido se debe mantener presionado el botón izquierdo del mouse y arrastrarlo simulando un rectángulo. En ambos casos se incrementa la escala de visualización.

Herramienta de movimiento libre (PANEÓ)



Desactivado



Activado

Al oprimir en el icono de PANEÓ y colocar el mouse sobre el área del mapa, nuestro mouse tomará la forma de una cruz con picos en las esquinas que nos indica que la herramienta está ACTIVA. Al oprimir de manera sostenida el botón izquierdo del mouse podremos desplazar nuestro mapa hacia arriba, hacia abajo, a la derecha o la izquierda, sin modificar la escala de visualización.

[Regresar índice](#)

Herramienta de presentación completa



Al oprimir el icono de herramienta de presentación completa, se presenta el mapa en su extensión completa.

Herramienta de presentación de la vista anterior



Al oprimir en la herramienta de presentación de la vista anterior, nos regresa a visualización del área en la escala inmediata previa.

Herramienta de presentación de la vista siguiente



Al oprimir en la herramienta de presentación de la vista posterior, nos regresa a visualización del área en la escala inmediata previa.

Herramienta de identificación



Desactivado



Activado

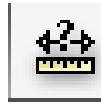


Al seleccionar la herramienta de identificación, y colocar el mouse en el área del mapa, el cursor se convierte en una manita con el dedo índice recto, esto nos indicando que la herramienta está ACTIVA. Al oprimir el botón izquierdo del mouse en cualquier línea, punto o polígono del mapa, se desplegará toda la información asociada a esta línea, punto o polígono. En algunos casos, existirán campos que están vinculados a un documento (gráfico o escrito) o página de internet se destaca por ser una dirección de internet y estar subrayado de color azul generalmente. Al oprimir este campo en la ventana de diálogo se desplegará el documento o página de internet vinculada.

Herramienta de medición



Desactivado

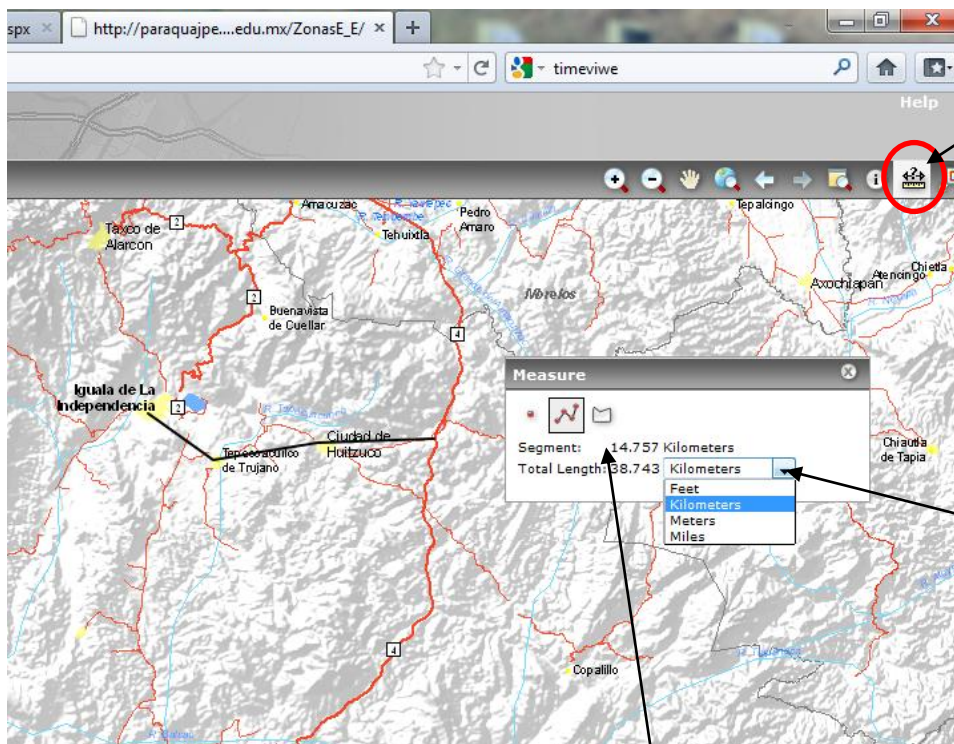


Activado

Para medir una distancia, área o conocer las coordenadas de un punto determinado se selecciona la herramienta de medición, al activar esta herramienta se abre una ventana donde se nos indica que es lo que deseamos hacer medir una distancia, un área o conocer las coordenadas de un punto.

Se coloca el mouse en el punto donde se comenzara a medir apareciendo el signo + indicándonos que la herramienta está activa. Al hacer un clic se inicia la medición y al dar un segundo clic se muestra en la ventana la distancia entre los dos puntos, se puede definir el sistema de medidas a utilizar (pies, kilómetros, metros y millas en caso de longitudes). Es posible medir la distancia de varios segmentos de manera sucesiva haciendo la misma operación. Con doble clic se finaliza la medición.

[Regresar índice](#)



Herramienta activada

Unidades de medición

Medida del último segmento